



SZEGEDI
VÁROSKÉP
ÉS PIAC

**SZEGEDI VÁROSKÉP
ÉS PIAC KFT.**

6722 Szeged, Mars tér "M"
Pavilon, Telefon/fax:
62-472-204;
e-mail: szvp@szvp.hu
Cégjegyzékszám:
06-09-003765,
Adószám:11099224-2-06

MARS TÉRI PIAC DÍJSZABÁSA

Nagycsarnokban lévő 1-11, 53-63, 105-115, 157-167, 209-219, 261-271, valamint a sátraknál lévő 313-352 sorszámú asztalok díjtételei:

Napi helyhasználat díjtételei

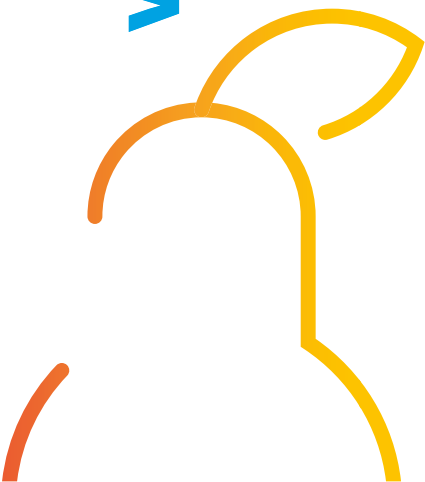
		felületrész	Ft
Negyedasztal (7 lécz)	Egy asztal felületének a negyede	$\frac{1}{4}$	300
Félasztal (14 lécz)	Egy asztal felületének a fele	$\frac{1}{2}$	900
Teljes asztal	Egy asztal felülete és alja	1	1800

A fél- és teljes asztal napidíja tartalmazza a bérelt asztalrész alatti és mögötti terület használati díját az asztal szintjéig tartó pakolási magasságban. A negyedasztal napidíja csak a bérelt asztalrész bérleti díját tartalmazza, a bérelt asztalrész alatti és mögötti terület használati díját az asztal szintjéig tartó pakolási magasságban NEM.

Asztalbérletek díjtételei

		felületrész	Ft
1 napos asztalbérlet	Az asztal alatti terület ingyenes	1	10000
Havi asztalbérlet	Az asztal alatti terület ingyenes	1	32400
Havi asztalbérlet parkolóbérlettel	Az asztal alatti terület ingyenes	1	40000
Féléves asztalbérlet	Az asztal alatti terület ingyenes	1	180000
Féléves asztalbérlet parkolóbérlettel	Az asztal alatti terület ingyenes	1	220000

www.szvp.hu



A sátragnál lévő 393-432 sorszámú asztalok díjtételei:

Napi helyhasználat díjtételei

		felületrész	Ft
Negyedasztal (7 léc)	Egy asztal felületének a negyede	$\frac{1}{4}$	300
Félasztal (14 léc)	Egy asztal felületének a fele	$\frac{1}{2}$	1100
Teljes asztal	Egy asztal felülete és alja	1	2100

A fél- és teljes asztal napidíja tartalmazza a bérelt asztalrész alatti és mögötti terület használati díját az asztal szintjéig tartó pakolási magasságban. A negyedasztal napidíja csak a bérelt asztalrész bérleti díját tartalmazza, a bérelt asztalrész alatti és mögötti terület használati díját az asztal szintjéig tartó pakolási magasságban NEM.

Nagycsarnokban lévő 12-52, 64-104, 116-156, 168-208, 220-260, 272-312, valamint a sátragnál lévő 353-392 és 433-472 sorszámú asztalok díjtételei:

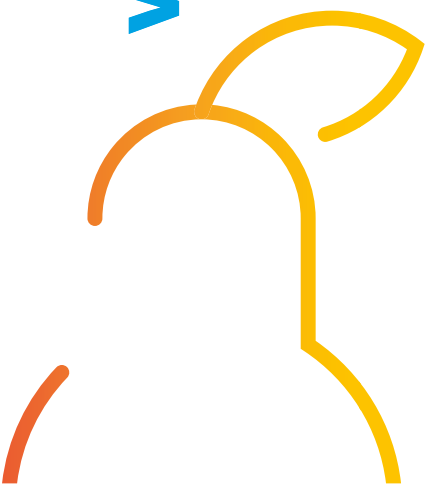
Asztalbérletek díjtételei

		felületrész	Ft
Negyedasztal (7 léc)	Egy asztal felületének a negyede	$\frac{1}{4}$	300
Félasztal (14 léc)	Egy asztal felületének a fele	$\frac{1}{2}$	1100
Teljes asztal	Egy asztal felülete és alja	1	2100

A fél- és teljes asztal napidíja tartalmazza a bérelt asztalrész alatti és mögötti terület használati díját az asztal szintjéig tartó pakolási magasságban. A negyedasztal napidíja csak a bérelt asztalrész bérleti díját tartalmazza, a bérelt asztalrész alatti és mögötti terület használati díját az asztal szintjéig tartó pakolási magasságban NEM.

Asztalbérletek díjtételei

		felületrész	Ft
Heti asztalbérlet	Az asztal alatti terület ingyenes	1	12000
Havi asztalbérlet	Az asztal alatti terület ingyenes	1	38880
Havi asztalbérlet parkolóbérlettel	Az asztal alatti terület ingyenes	1	46480
Féléves asztalbérlet	Az asztal alatti terület ingyenes	1	216000
Féléves asztalbérlet parkolóbérlettel	Az asztal alatti terület ingyenes	1	256000



A sátraknál lévő 473-511 sorszámú asztalok díjtételei:**Napi helyhasználat díjtételei**

		felületrész	Ft
Negyedasztal (7 lécs)	Egy asztal felületének a negyede	¼	300
Félasztal (14 lécs)	Egy asztal felületének a fele	½	1300
Teljes asztal	Egy asztal felülete és alja	1	2500

A fél- és teljes asztal napidíja tartalmazza a bérelt asztalrész alatti és mögötti terület használati díját az asztal szintjéig tartó pakolási magasságban. A negyedasztal napidíja csak a bérelt asztalrész bérleti díját tartalmazza, a bérelt asztalrész alatti és mögötti terület használati díját az asztal szintjéig tartó pakolási magasságban NEM.

Asztalbérletek díjtételei

		felületrész	Ft
Heti asztalbérlet	Az asztal alatti terület ingyenes	1	12500
Havi asztalbérlet	Az asztal alatti terület ingyenes	1	40500
Havi asztalbérlet parkolóbérlettel	Az asztal alatti terület ingyenes	1	48100
Féléves asztalbérlet	Az asztal alatti terület ingyenes	1	225000
Féléves asztalbérlet parkolóbérlettel	Az asztal alatti terület ingyenes	1	265000

A sátraknál lévő 512-557 sorszámú asztalok díjtételei:**Napi helyhasználat díjtételei**

		felületrész	Ft
Negyedasztal (7 lécs)	Egy asztal felületének a negyede	¼	300
Félasztal (14 lécs)	Egy asztal felületének a fele	½	1300
Teljes asztal	Egy asztal felülete és alja	1	2500

A fél- és teljes asztal napidíja tartalmazza a bérelt asztalrész alatti és mögötti terület használati díját az asztal szintjéig tartó pakolási magasságban. A negyedasztal napidíja csak a bérelt asztalrész bérleti díját tartalmazza, a bérelt asztalrész alatti és mögötti terület használati díját az asztal szintjéig tartó pakolási magasságban NEM.

Az asztal bérelt felületének meghosszabbítása bármilyen irányban (túlpakolás) pótdíj fizetésre kötelezi a bérlőt, amelynek összege 2.500,- Ft/alkalom. Ez a pótdíj fizetési kötelezettség 2013. július 1-től érvényes.

2013. január 1-től csak a fenti napjegyek váltása lehetséges, ezek kombinációja egy asztalra sem választható.

Az Általános forgalmi adóról szóló törvény 163.§ 2/c pontja szerint az igénybevett szolgáltatásokról az azok igénybevételétől számított 15 napon belül vagyunk kötelesek kérésre számlát kibocsátani, azon túlmenően nem.

Megjegyzés

Bérlő az asztalhasználati jogát csak úgy tudja folyamatosan megtartani, ha a következő havi bérletet legkésőbb az aktuális hónap 03. napjáig kiváltja.

Bérletváltás az érvényes őstermelői, kistermelői illetve vállalkozói igazolványok bemutatásával történik.

Bérletváltás a Mars téri pénztárban minden nap lehetséges.

Az árak az ÁFA-t tartalmazzák.

A heti bérlet érvényessége: 1 naptári hét (hétfőtől-vasárnapig). A bérlet egy adott asztal 1 naptári hét időtartamra történő elfoglalására jogosít. Minden héten csütörtökön – s csak ezen a napon – 8-15 óra között lehet megújítani az adott hétre érvényes bérletet a következő hétre a bérleti díj pénztárban történő megfizetésével. Amennyiben ez nem történik meg, akkor az SZVP Kft. jogosult pénteken másnak értékesíteni a következő hétre az asztal használatát. A bérletet az 512-557 számú asztalok kivételével bármelyik asztalra ki lehet váltani. A havi bérlettel kiváltott asztalokra a hónap elején addig nem lehet heti bérletet váltani, amíg a havi bérlet tulajdonosa azt a meghatározott időszakon belül meg nem újítja.

Érvényes 2013. június 20-tól.

Részletes tájékoztatásért forduljon ügyfélszolgálatunkhoz: Mars tér, M pavilon, tel.: 62/472-204.



Parkolási díjtételek

		Járműkategória	
		A"	B"
1	Fél órára érvényes parkolójegy díjbeszedőnél fizetve	120 Ft	240 Ft
2	1 órára érvényes parkolójegy díjbeszedőnél fizetve	240 Ft	480 Ft
3	1 napra érvényes parkolójegy díjbeszedőnél fizetve	1000 Ft	2000 Ft
4	Havi parkolóbérlet	9500 Ft	19000 Ft
5	Fizetőautomatás parkolás	240 Ft / óra	

Az Általános forgalmi adóról szóló törvény 163.§ 2/c pontja szerint az igénybevett szolgáltatásokról az azok igénybevételeitől számított 15 napon belül vagyunk kötelesek kérésre számlát kibocsátani, azon túlmenően nem.

FIGYELEM! A parkolójegy elvesztése esetén 1.000 Ft pótdíj fizetendő!
Magyarázat

A járműkategóriák besorolása:

A" : személygépkocsi, kombi, furgon, kézikocsi (utánfutó)

B" : tehergépkocsi, autóbusz, személygépkocsi utánfutóval

Megjegyzés

A parkolójegyek és a parkolóbérletek a Mars téri piac parkolóira érvényesek.

A parkolójegy és a parkolóbérlet nem jelenti egy meghatározott (kijelölt) parkolóhelynek a kiváltását, csak a szabad parkolóhelyre jogosít beállni.

A havi parkolóbérlet (3. sz. díjszabás) a piac teljes nyitvatartási idejére szól.

A parkolóbérleteken rendszám nincs feltüntetve, tehát felhasználhatók másik jármű parkoltatásához.

Mivel csak az A" járműkategóriához tartozó parkolóbérlet-jegyek és parkolóbérletek kerülnek forgalomba, a B" kategóriához tartozó járművek parkolásához 2 db jegy, illetve bérlet kiváltására (és feltüntetésére) van szükség.

A parkolóbérlet és a parkolójegy csak akkor érvényesíthető, ha az jól azonosítható módon, a jármű kormányra fölött belülről az ablaküveghez simítva van elhelyezve.

A lakossági parkolóban lévő fizetőautomatás parkolás 15 perces részletekben számolódik, az első 15 perc ingyenes.

Parkolóbérlet-váltás a Mars téri pénztárban minden nap lehetséges. Az árak az ÁFA-t tartalmazzák.

Érvényes 2012. január 1-jétől.

Részletes tájékoztatásért forduljon ügyfélszolgálatunkhoz:

Mars tér M pavilon, tel: 62/472-204.

Gomba-szakellenőri díjak

A felhozott gomba mennyisége kg	Termesztett gomba 5 Ft/kg	Vadon termő gomba 10 Ft/kg
0 - 4,99	120	120
5 - 9,99	120	230
10 - 14,99	120	350
15 - 19,99	120	460
20 - 24,99	230	580
25 - 29,99	230	690
30 - 34,99	230	810
35 - 39,99	230	920
40 - 44,99	350	1040
45 - 49,99	350	1150
50 - 54,99	350	1270
55 - 59,99	350	1380
60 - 64,99	460	1500
65 - 69,99	460	1610
70 - 74,99	460	1730
75 - 79,99	460	1840
80 - 84,99	580	1960
85 - 89,99	580	2070
90 - 94,99	580	2190
95 - 99,99	580	2300

Az Általános forgalmi adóról szóló törvény 163.§ 2/c pontja szerint az igénybevett szolgáltatásokról az azok igénybevételétől számított 15 napon belül vagyunk kötelesek kérésre számlát kibocsátani, azon túlmenően nem.
FIGYELEM! A parkolójegy elvesztése esetén 1.000 Ft pótdíj fizetendő!
Magyarázat

A járműkategóriák besorolása:

A" : személygépkocsi, kombi, furgon, kézikocsi (utánfutó)

B" : tehergépkocsi, autóbusz, személygépkocsi utánfutóval

Megjegyzés

A parkolójegyek és a parkolóbérletek a Mars téri piac parkolóira érvényesek. A parkolójegy és a parkolóbérlet nem jelenti egy meghatározott (kijelölt) parkolóhelynek a kiváltását, csak a szabad parkolóhelyre jogosít beállni. A havi parkolóbérlet (3. sz. díjszabás) a piac teljes nyitvatartási idejére szól. A parkolóbérleteken rendszám nincs feltüntetve, tehát felhasználhatók másik jármű parkoltatásához. Mivel csak az A" járműkategóriához tartozó parkolóbérlet-jegyek és parkolóbérletek kerülnek forgalomba, a B" kategóriához tartozó járművek parkolásához 2 db jegy, illetve bérlet kiváltására (és feltüntetésére) van szükség. A parkolóbérlet és a parkolójegy csak akkor érvényesíthető, ha az jól azonosítható módon, a jármű kormányza fölött belülről az ablaküveghez simítva van elhelyezve. A lakossági parkolóban lévő fizetőautomatás parkolás 15 perces részletekben számolódik, az első 15 perc ingyenes. Parkolóbérlet-váltás a Mars téri pénztárban minden nap lehetséges. Az árak az ÁFA-t tartalmazzák. Érvényes 2012. január 1-jétől.

Részletes tájékoztatásért forduljon ügyfélszolgálatunkhoz:
Mars tér M pavilon, tel: 62/472-204.

Hulladékszállítási díjak:

Az üzletbérlok által fizetendő díj raszterenként 10.000 Ft+ÁFA. Egyedi esetben külön aláírásra kerülő szolgáltatási szerződés köthető. Asztalbérlok esetén a hulladékszállítási díj az asztal bérleti díjába beépítésre kerül.

Az Általános forgalmi adóról szóló törvény 163.§ 2/c pontja szerint az igénybevett szolgáltatásokról az azok igénybevételétől számított 15 napon belül vagyunk kötelesek kérésre számlát kibocsátani, azon túlmenően nem.

Megjegyzés

Az árak az ÁFA-t tartalmazzák
Érvényes 2012. január 1-jétől
Részletes tájékoztatásért forduljon ügyfélszolgálatunkhoz:
Mars tér M pavilon, tel: 62/472-204.

www.szvp.hu

